

ระบบศาลยุติธรรม

ศาลยุติธรรมตามพระธรรมนูญศาลยุติธรรม พ.ศ. ๒๕๔๓ มีอยู่ทั่วราชอาณาจักร ระบบศาลยุติธรรมสามารถแบ่งออกได้เป็น ๓ ชั้น คือ ศาลชั้นต้น ชั้นอุทธรณ์ ชั้นฎีกา รวมเป็นศาลทั่วราชอาณาจักรจำนวน ๒๖๔ ศาล และศาลสาขาจำนวน ๙ ศาล

ศาลชั้นต้น

ศาลชั้นต้น เป็นศาลซึ่งรับคำฟ้อง หรือคำร้องในชั้นเริ่มต้นคดีไม่ว่าเป็นคดีแพ่ง คดีผู้บริโภคร คดีสิ่งแวดล้อม คดีนักท่องเที่ยว คดีแรงงาน คดีภาษีอากร คดีล้มละลาย คดีทรัพย์สินทางปัญญาและการค้าระหว่างประเทศ หรือคดีอาญา โดยดำเนินกระบวนการตัดสินชี้ขาดเป็นชั้นศาลแรก ทั้งมีอำนาจดำเนินการพิจารณาแทนศาลอุทธรณ์และศาลฎีกาในบางเรื่องด้วย ศาลชั้นต้นทั่วราชอาณาจักรมีจำนวนทั้งหมด ๒๕๒ ศาล และศาลสาขาจำนวน ๙ ศาล ประกอบด้วยศาลต่าง ๆ ดังนี้

๑. ศาลชั้นต้นพิจารณาคดีแพ่งและคดีอาญาในกรุงเทพมหานคร จำนวน ๗ ศาล ประกอบด้วย
 - กลุ่มศาลแพ่ง ได้แก่ ศาลแพ่ง ศาลแพ่งกรุงเทพใต้ ศาลแพ่งธนบุรี
 - กลุ่มศาลอาญา ได้แก่ ศาลอาญา ศาลอาญากรุงเทพใต้ ศาลอาญาธนบุรี
 - ศาลอาญาคดีทุจริตและประพฤติมิชอบกลาง
๒. ศาลจังหวัดและศาลจังหวัดสาขามีจำนวน ๑๒๐ ศาล ประกอบด้วย
 - ศาลจังหวัดที่ตั้งอยู่ในภาค ๑ - ๙ จำนวน ๑๑๔ ศาล
 - ศาลจังหวัดสาขา จำนวน ๖ ศาล
๓. ศาลแขวง มีจำนวน ๓๒ ศาล ประกอบด้วย
 - ศาลแขวง จำนวน ๓๒ ศาล
๔. ศาลชำนาญพิเศษ มีจำนวน ๙๐ ศาล และศาลสาขา มีจำนวน ๓ ศาล ประกอบด้วย
 - ศาลแรงงานกลาง จำนวน ๑ ศาล
 - ศาลแรงงานภาค จำนวน ๙ ศาล
 - ศาลแรงงานสาขา(สาขาพระนครศรีอยุธยา และสาขาระยอง) จำนวน ๒ ศาล
 - ศาลทรัพย์สินทางปัญญาและการค้าระหว่างประเทศกลาง จำนวน ๑ ศาล
 - ศาลล้มละลายกลาง จำนวน ๑ ศาล
 - ศาลภาษีอากรกลาง จำนวน ๑ ศาล
 - ศาลเยาวชนและครอบครัวกลาง จำนวน ๑ ศาล
 - ศาลเยาวชนและครอบครัวสาขา (สาขามีนบุรี) จำนวน ๑ ศาล
 - ศาลเยาวชนและครอบครัวจังหวัด จำนวน ๗๖ ศาล
๕. ศาลอาญาคดีทุจริตและประพฤติมิชอบภาค จำนวน ๙ ศาล

ศาลชั้นอุทธรณ์

เป็นศาลที่มีอำนาจพิจารณาพิพากษาคดีที่อุทธรณ์คำพิพากษาหรือ คำสั่งของศาลชั้นต้นตาม บทบัญญัติแห่งกฎหมายว่าด้วยการอุทธรณ์ รวมทั้งมีอำนาจพิจารณามีคำสั่งอื่นๆ เช่น มีคำสั่งเกี่ยวกับการ ขอประกันตัวในคดีอาญา และการขอทุเลาการบังคับคดีในคดีแพ่ง การพิจารณาของศาลอุทธรณ์มีลักษณะ เป็นการตรวจสอบหรือทบทวนในชั้นอุทธรณ์ รวมเป็น ๑๑ ศาล ประกอบด้วย

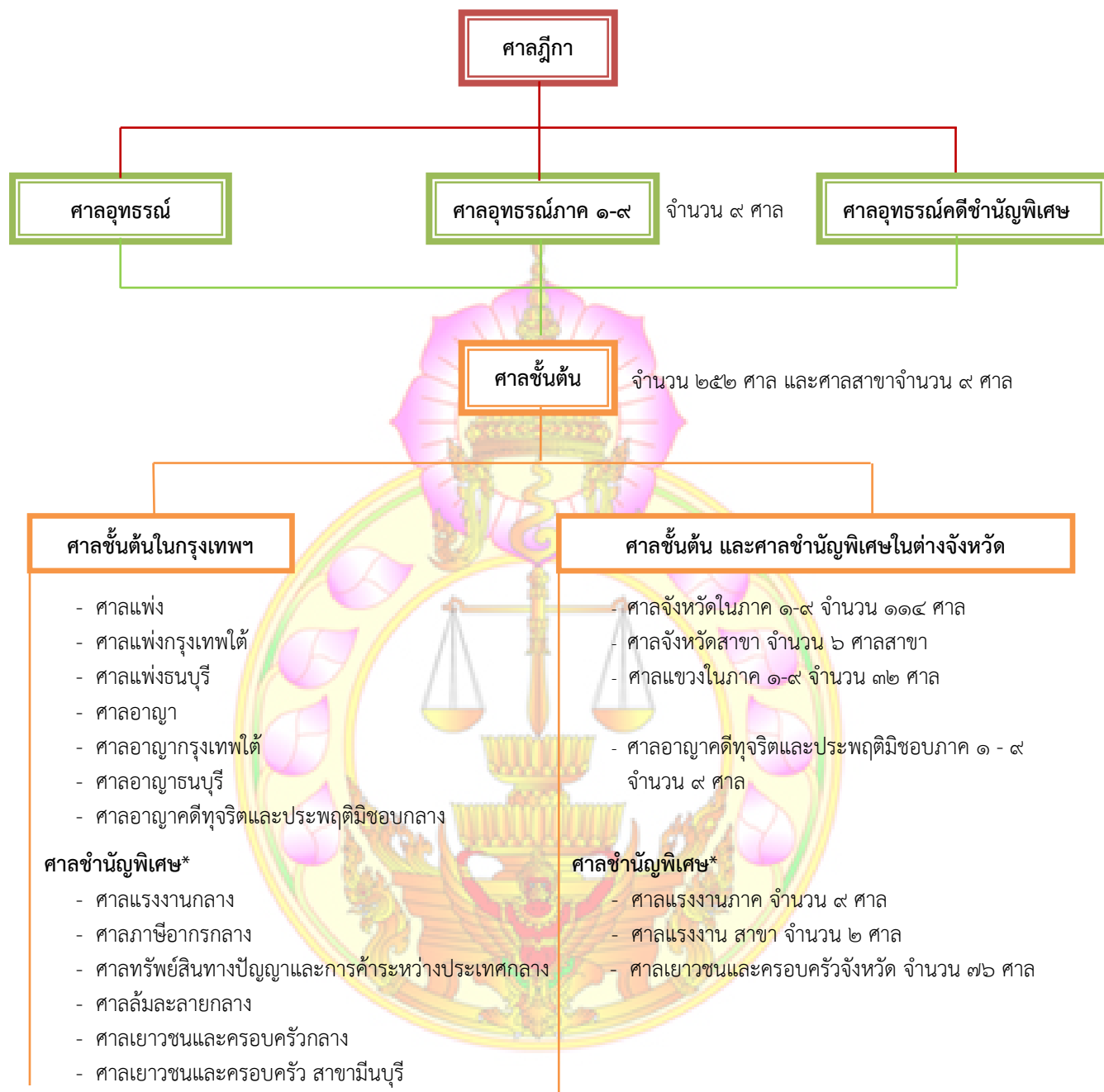
- ศาลอุทธรณ์ จำนวน ๑ ศาล มีอำนาจพิจารณาคดีที่อุทธรณ์คำพิพากษาหรือคำสั่งคดีแพ่ง คดี ผู้บริโภค คดีสิ่งแวดล้อม คดีอาญา คดีเลือกตั้ง คดียาเสพติด คดีอาญาทุจริต และคดีคุ้มครอง
- ศาลอุทธรณ์ภาค ๑ - ๙ จำนวน ๙ ศาล มีอำนาจพิจารณาคดีที่อุทธรณ์คำพิพากษาหรือคำสั่ง คดีแพ่ง คดีผู้บริโภค คดีสิ่งแวดล้อม คดีอาญา และคดีเลือกตั้ง
- ศาลอุทธรณ์คดีชำนาญพิเศษ จำนวน ๑ ศาล มีอำนาจพิจารณาคดีที่อุทธรณ์คำพิพากษาหรือ คำสั่งคดีทรัพย์สินทางปัญญาและการค้าระหว่างประเทศ คดีภาษีอากร คดีแรงงาน คดีล้มละลาย และคดีเยาวชนและครอบครัว

ศาลชั้นฎีกา

เป็นศาลสูงสุดมีอำนาจพิจารณาพิพากษาคดีที่อุทธรณ์คำพิพากษาหรือคำสั่งของศาลอุทธรณ์ตาม บทบัญญัติแห่งกฎหมายว่าด้วยการฎีกา และมีอำนาจวินิจฉัยชี้ขาดคดีที่ศาลฎีกามีอำนาจวินิจฉัยได้ตาม กฎหมายเฉพาะ แต่หากคดีใดมีปัญหาสำคัญไม่ว่าจะเป็นปัญหาข้อเท็จจริงหรือปัญหาข้อกฎหมาย ประธานศาล ฎีกาเห็นว่าควรให้วินิจฉัยโดยที่ประชุมใหญ่ของศาลฎีกา ประธานศาลฎีกามีอำนาจสั่งให้นำปัญหาดังกล่าว เข้าสู่การวินิจฉัยโดยที่ประชุมใหญ่ของศาลฎีกา ศาลฎีกามีเพียงศาลเดียวตั้งอยู่ในกรุงเทพมหานคร



ระบบศาลยุติธรรม



ศาลที่พระราชอำนาจจักรจำนวน ๒๖๔ ศาล และศาลสาขาจำนวน ๙ ศาล รวมทั้งหมด ๒๗๓ ศาล

หมายเหตุ * ศาลชั้นอุทธรณ์พิเศษตามความหมายของ พ.ร.บ.จัดตั้งศาลอุทธรณ์คดีชั้นอุทธรณ์พิเศษ พ.ศ. ๒๕๕๘ (มาตรา ๓)

รายชื่อศาลแขวงทั่วราชอาณาจักร

ลำดับ	รายชื่อศาล	ลำดับ	รายชื่อศาล
๑	แขวงปทุมวัน	๑๗	แขวงขอนแก่น
๒	แขวงพระนครใต้	๑๘	แขวงอุดรธานี
๓	แขวงพระนครเหนือ	๑๙	แขวงเชียงใหม่
๔	แขวงดุสิต	๒๐	แขวงลำปาง
๕	แขวงธนบุรี	๒๑	แขวงเวียงป่าเป้า
๖	แขวงดอนเมือง	๒๒	แขวงพิษณุโลก
๗	แขวงพระนครศรีอยุธยา	๒๓	แขวงนครไทย
๘	แขวงลพบุรี	๒๔	แขวงนครสวรรค์
๙	แขวงนนทบุรี	๒๕	แขวงนครปฐม
๑๐	แขวงสมุทรปราการ	๒๖	แขวงราชบุรี
๑๑	แขวงสระบุรี	๒๗	แขวงสุพรรณบุรี
๑๒	แขวงชลบุรี	๒๘	แขวงสุราษฎร์ธานี
๑๓	แขวงพัทธยา	๒๙	แขวงนครศรีธรรมราช
๑๔	แขวงนครราชสีมา	๓๐	แขวงทุ่งสง
๑๕	แขวงสุรินทร์	๓๑	แขวงสงขลา
๑๖	แขวงอุบลราชธานี	๓๒	แขวงพัยคฆุมิพิสัย
รวมจำนวนศาลแขวงทั่วราชอาณาจักร ๓๒ ศาล			


รายชื่อศาลชั้นอุทธรณ์

ลำดับ	รายชื่อศาล	ลำดับ	รายชื่อศาล
๑	ศาลฎีกาชั้นกลาง	๘	ศาลแรงงานภาค ๔
๒	ศาลแรงงานกลาง	๙	ศาลแรงงานภาค ๕
๓	ศาลทรัพย์สินทางปัญญาและการค้าระหว่างประเทศกลาง	๑๐	ศาลแรงงานภาค ๖
๔	ศาลล้มละลายกลาง	๑๑	ศาลแรงงานภาค ๗
๕	ศาลแรงงานภาค ๑	๑๒	ศาลแรงงานภาค ๘
๖	ศาลแรงงานภาค ๒	๑๓	ศาลแรงงานภาค ๙
๗	ศาลแรงงานภาค ๓	๑๔	ศาลเยาวชนและครอบครัวทั่วราชอาณาจักร ๗๗ ศาล
รวมศาลชั้นอุทธรณ์ ๙๐ ศาล			

รายชื่อศาลเยาวชนและครอบครัวทั่วราชอาณาจักร

ลำดับ	รายชื่อศาล	ลำดับ	รายชื่อศาล
๑	ศาลเยาวชนและครอบครัวกลาง		
รวม ๑ ศาล			
๒	ภาค ๑ ศาลเยาวชนและครอบครัวจังหวัดนนทบุรี	๒๗	ภาค ๔ ศาลเยาวชนและครอบครัวจังหวัดขอนแก่น
๓	ศาลเยาวชนและครอบครัวจังหวัดสมุทรปราการ	๒๘	ศาลเยาวชนและครอบครัวจังหวัดอุดรธานี
๔	ศาลเยาวชนและครอบครัวจังหวัดพระนครศรีอยุธยา	๒๙	ศาลเยาวชนและครอบครัวจังหวัดร้อยเอ็ด
๕	ศาลเยาวชนและครอบครัวจังหวัดปทุมธานี	๓๐	ศาลเยาวชนและครอบครัวจังหวัดนครพนม
๖	ศาลเยาวชนและครอบครัวจังหวัดสระบุรี	๓๑	ศาลเยาวชนและครอบครัวจังหวัดหนองบัวลำภู
๗	ศาลเยาวชนและครอบครัวจังหวัดสิงห์บุรี	๓๒	ศาลเยาวชนและครอบครัวจังหวัดกาฬสินธุ์
๘	ศาลเยาวชนและครอบครัวจังหวัดอ่างทอง	๓๓	ศาลเยาวชนและครอบครัวจังหวัดหนองคาย
๙	ศาลเยาวชนและครอบครัวจังหวัดลพบุรี	๓๔	ศาลเยาวชนและครอบครัวจังหวัดเลย
๑๐	ศาลเยาวชนและครอบครัวจังหวัดชัยนาท	๓๕	ศาลเยาวชนและครอบครัวจังหวัดสกลนคร
รวม ๙ ศาล		๓๖	ศาลเยาวชนและครอบครัวจังหวัดมุกดาหาร
		๓๗	ศาลเยาวชนและครอบครัวจังหวัดสาคาม
		๓๘	ศาลเยาวชนและครอบครัวจังหวัดบึงกาฬ
รวม ๙ ศาล		รวม ๑๒ ศาล	
๑๑	ภาค ๒ ศาลเยาวชนและครอบครัวจังหวัดระยอง	๓๙	ภาค ๕ ศาลเยาวชนและครอบครัวจังหวัดเชียงใหม่
๑๒	ศาลเยาวชนและครอบครัวจังหวัดชลบุรี	๔๐	ศาลเยาวชนและครอบครัวจังหวัดลำปาง
๑๓	ศาลเยาวชนและครอบครัวจังหวัดจันทบุรี	๔๑	ศาลเยาวชนและครอบครัวจังหวัดลำพูน
๑๔	ศาลเยาวชนและครอบครัวจังหวัดฉะเชิงเทรา	๔๒	ศาลเยาวชนและครอบครัวจังหวัดเชียงราย
๑๕	ศาลเยาวชนและครอบครัวจังหวัดตราด	๔๓	ศาลเยาวชนและครอบครัวจังหวัดแพร่
๑๖	ศาลเยาวชนและครอบครัวจังหวัดสระแก้ว	๔๔	ศาลเยาวชนและครอบครัวจังหวัดน่าน
๑๗	ศาลเยาวชนและครอบครัวจังหวัดปราจีนบุรี	๔๕	ศาลเยาวชนและครอบครัวจังหวัดพะเยา
๑๘	ศาลเยาวชนและครอบครัวจังหวัดนครนายก	๔๖	ศาลเยาวชนและครอบครัวจังหวัดแม่ฮ่องสอน
รวม ๘ ศาล		รวม ๘ ศาล	
๑๙	ภาค ๓ ศาลเยาวชนและครอบครัวจังหวัดนครราชสีมา	๔๗	ภาค ๖ ศาลเยาวชนและครอบครัวจังหวัดนครสวรรค์
๒๐	ศาลเยาวชนและครอบครัวจังหวัดอุบลราชธานี	๔๘	ศาลเยาวชนและครอบครัวจังหวัดพิษณุโลก
๒๑	ศาลเยาวชนและครอบครัวจังหวัดอำนาจเจริญ	๔๙	ศาลเยาวชนและครอบครัวจังหวัดเพชรบูรณ์
๒๒	ศาลเยาวชนและครอบครัวจังหวัดบุรีรัมย์	๕๐	ศาลเยาวชนและครอบครัวจังหวัดสุโขทัย
๒๓	ศาลเยาวชนและครอบครัวจังหวัดศรีสะเกษ	๕๑	ศาลเยาวชนและครอบครัวจังหวัดกำแพงเพชร
๒๔	ศาลเยาวชนและครอบครัวจังหวัดสุรินทร์	๕๒	ศาลเยาวชนและครอบครัวจังหวัดอุตรดิตถ์
๒๕	ศาลเยาวชนและครอบครัวจังหวัดชัยภูมิ	๕๓	ศาลเยาวชนและครอบครัวจังหวัดอุทัยธานี
๒๖	ศาลเยาวชนและครอบครัวจังหวัดยโสธร	๕๔	ศาลเยาวชนและครอบครัวจังหวัดพิจิตร
		๕๕	ศาลเยาวชนและครอบครัวจังหวัดตาก
รวม ๘ ศาล		รวม ๙ ศาล	

รายชื่อศาลเยาวชนและครอบครัวทั่วราชอาณาจักร (ต่อ)

ลำดับ	รายชื่อศาล	ลำดับ	รายชื่อศาล
	ภาค ๗		ภาค ๘
๕๖	ศาลเยาวชนและครอบครัวจังหวัดนครปฐม	๗๑	ศาลเยาวชนและครอบครัวจังหวัดสงขลา
๕๗	ศาลเยาวชนและครอบครัวจังหวัดสุพรรณบุรี	๗๒	ศาลเยาวชนและครอบครัวจังหวัดตรัง
๕๘	ศาลเยาวชนและครอบครัวจังหวัดราชบุรี	๗๓	ศาลเยาวชนและครอบครัวจังหวัดราชิวาส
๕๙	ศาลเยาวชนและครอบครัวจังหวัดกาญจนบุรี	๗๔	ศาลเยาวชนและครอบครัวจังหวัดปัตตานี
๖๐	ศาลเยาวชนและครอบครัวจังหวัดเพชรบุรี	๗๕	ศาลเยาวชนและครอบครัวจังหวัดสตูล
๖๑	ศาลเยาวชนและครอบครัวจังหวัดสมุทรสาคร	๗๖	ศาลเยาวชนและครอบครัวจังหวัดยะลา
๖๒	ศาลเยาวชนและครอบครัวจังหวัดสมุทรสงคราม	๗๗	ศาลเยาวชนและครอบครัวจังหวัดพัทลุง
๖๓	ศาลเยาวชนและครอบครัวจังหวัดประจวบคีรีขันธ์		รวม ๗ ศาล
รวม ๘ ศาล			
	ภาค ๘		
๖๔	ศาลเยาวชนและครอบครัวจังหวัดสุราษฎร์ธานี		
๖๕	ศาลเยาวชนและครอบครัวจังหวัดนครศรีธรรมราช		
๖๖	ศาลเยาวชนและครอบครัวจังหวัดภูเก็ต		
๖๗	ศาลเยาวชนและครอบครัวจังหวัดระนอง		
๖๘	ศาลเยาวชนและครอบครัวจังหวัดพังงา		
๖๙	ศาลเยาวชนและครอบครัวจังหวัดชุมพร		
๗๐	ศาลเยาวชนและครอบครัวจังหวัดกระบี่		
รวม ๗ ศาล			
รวมจำนวนศาลเยาวชนและครอบครัวทั่วราชอาณาจักร ๗๗ ศาล			

รายชื่อศาลจังหวัดในภาค ๑ - ๙

ลำดับ	รายชื่อศาล	ลำดับ	รายชื่อศาล
๑	ภาค ๑ ศาลจังหวัดมณฑลบุรี	๒๒	ศาลจังหวัดตราด
๒	ศาลจังหวัดพระนครศรีอยุธยา	๒๓	ศาลจังหวัดจันทบุรี
๓	ศาลจังหวัดฉะเชิงเทรา	๒๔	ศาลจังหวัดพัทธยา
๔	ศาลจังหวัดชลบุรี	รวมศาลจังหวัดในภาค ๒ จำนวน ๑๐ ศาล	
๕	ศาลจังหวัดชัยนาท	๒๕	ภาค ๓ ศาลจังหวัดนครราชสีมา
๖	ศาลจังหวัดสิงห์บุรี	๒๖	ศาลจังหวัดบัวใหญ่
๗	ศาลจังหวัดอ่างทอง	๒๗	ศาลจังหวัดสรวง
๘	ศาลจังหวัดสระบุรี	๒๘	ศาลจังหวัดพิมาย
๙	ศาลจังหวัดปทุมธานี	๒๙	ศาลจังหวัดชัยภูมิ
๑๐	ศาลจังหวัดธัญบุรี	๓๐	ศาลจังหวัดภูเขียว
๑๑	ศาลจังหวัดนนทบุรี	๓๑	ศาลจังหวัดบุรีรัมย์
๑๒	ศาลจังหวัดสมุทรปราการ	๓๒	ศาลจังหวัดนางรอง
๑๓	ศาลจังหวัดชัยบาดาล	๓๓	ศาลจังหวัดสุรินทร์
๑๔	ศาลจังหวัดพระโขนง	๓๔	ศาลจังหวัดรัตนบุรี
๑๕	ศาลจังหวัดตลิ่งชัน	๓๕	ศาลจังหวัดศรีสะเกษ
รวมศาลจังหวัดในภาค ๑ จำนวน ๑๔ ศาล		๓๖	ศาลจังหวัดอุบลราชธานี
๑๕	ภาค ๒ ศาลจังหวัดชลบุรี	๓๗	ศาลจังหวัดอำนาจเจริญ
๑๖	ศาลจังหวัดฉะเชิงเทรา	๓๘	ศาลจังหวัดยโสธร
๑๗	ศาลจังหวัดนครนายก	๓๙	ศาลจังหวัดเดชอุดม
๑๘	ศาลจังหวัดปราจีนบุรี	๔๐	ศาลจังหวัดกันทรลักษณ์
๑๙	ศาลจังหวัดกบินทร์บุรี	รวมศาลจังหวัดในภาค ๓ จำนวน ๑๖ ศาล	
๒๐	ศาลจังหวัดสระแก้ว		
๒๑	ศาลจังหวัดระยอง		

รายชื่อศาลจังหวัดในภาค ๑ - ๙ (ต่อ)

ลำดับ	รายชื่อศาล	ลำดับ	รายชื่อศาล
	ภาค ๔		ภาค ๖
๔๑	ศาลจังหวัดขอนแก่น	๖๙	ศาลจังหวัดพิษณุโลก
๔๒	ศาลจังหวัดพล	๗๐	ศาลจังหวัดสุโขทัย
๔๓	ศาลจังหวัดอุดรธานี	๗๑	ศาลจังหวัดสวรรคโลก
๔๔	ศาลจังหวัดหนองคาย	๗๒	ศาลจังหวัดอุดรดิตถ์
๔๕	ศาลจังหวัดบึงกาฬ	๗๓	ศาลจังหวัดตาก
๔๖	ศาลจังหวัดเลย	๗๔	ศาลจังหวัดแม่สอด
๔๗	ศาลจังหวัดสกลนคร	๗๕	ศาลจังหวัดกำแพงเพชร
๔๘	ศาลจังหวัดสว่างแดนดิน	๗๖	ศาลจังหวัดพิจิตร
๔๙	ศาลจังหวัดนครพนม	๗๗	ศาลจังหวัดเพชรบูรณ์
๕๐	ศาลจังหวัดมุกดาหาร	๗๘	ศาลจังหวัดหล่มสัก
๕๑	ศาลจังหวัดมหาสารคาม	๗๙	ศาลจังหวัดวิเชียรบุรี
๕๒	ศาลจังหวัดร้อยเอ็ด	๘๐	ศาลจังหวัดนครสวรรค์
๕๓	ศาลจังหวัดหนองบัวลำภู	๘๑	ศาลจังหวัดอุทัยธานี
๕๔	ศาลจังหวัดกาฬสินธุ์		รวมศาลจังหวัดในภาค ๖ จำนวน ๑๓ ศาล
๕๕	ศาลจังหวัดชุมแพ		
รวมศาลจังหวัดในภาค ๔ จำนวน ๑๕ ศาล			
	ภาค ๕		
๕๖	ศาลจังหวัดเชียงใหม่		
๕๗	ศาลจังหวัดฝาง		
๕๘	ศาลจังหวัดลำปาง		
๕๙	ศาลจังหวัดแม่ฮ่องสอน		
๖๐	ศาลจังหวัดแม่สะเรียง		
๖๑	ศาลจังหวัดเชียงราย		
๖๒	ศาลจังหวัดเทิง		
๖๓	ศาลจังหวัดพะเยา		
๖๔	ศาลจังหวัดน่าน		
๖๕	ศาลจังหวัดลำพูน		
๖๖	ศาลจังหวัดแพร่		
๖๗	ศาลจังหวัดฮอด		
๖๘	ศาลจังหวัดเชียงคำ*		
รวมศาลจังหวัดในภาค ๕ จำนวน ๑๓ ศาล			

รายชื่อศาลจังหวัดในภาค ๑ - ๙ (ต่อ)

ลำดับ	รายชื่อศาล	ลำดับ	รายชื่อศาล
	ภาค ๗		
๘๒	ศาลจังหวัดนครปฐม	๑๐๒	ศาลจังหวัดตะกั่วป่า
๘๓	ศาลจังหวัดราชบุรี	๑๐๓	ศาลจังหวัดภูเก็ต
๘๔	ศาลจังหวัดสุพรรณบุรี	๑๐๔	ศาลจังหวัดเกาะสมุย
๘๕	ศาลจังหวัดกาญจนบุรี	๑๐๕	ศาลจังหวัดเวียงสระ
๘๖	ศาลจังหวัดเพชรบุรี	รวมศาลจังหวัดในภาค ๘ จำนวน ๑๔ ศาล	
๘๗	ศาลจังหวัดประจวบคีรีขันธ์		ภาค ๙
๘๘	ศาลจังหวัดสมุทรสาคร	๑๐๖	ศาลจังหวัดสงขลา
๘๙	ศาลจังหวัดทองผาภูมิ	๑๐๗	ศาลจังหวัดตรัง
๙๐	ศาลจังหวัดสมุทรสงคราม	๑๐๘	ศาลจังหวัดพัทลุง
๙๑	ศาลจังหวัดหัวหิน	๑๐๙	ศาลจังหวัดสตูล
รวมศาลจังหวัดในภาค ๗ จำนวน ๑๐ ศาล		๑๑๐	ศาลจังหวัดปัตตานี
	ภาค ๘	๑๑๑	ศาลจังหวัดยะลา
๙๒	ศาลจังหวัดนครศรีธรรมราช	๑๑๒	ศาลจังหวัดเบตง
๙๓	ศาลจังหวัดปากพนัง	๑๑๓	ศาลจังหวัดนราธิวาส
๙๔	ศาลจังหวัดทุ่งสง	๑๑๔	ศาลจังหวัดน่าน
๙๕	ศาลจังหวัดชุมพร	รวมศาลจังหวัดในภาค ๙ จำนวน ๙ ศาล	
๙๖	ศาลจังหวัดหลังสวน		
๙๗	ศาลจังหวัดสุราษฎร์ธานี		
๙๘	ศาลจังหวัดไชยา		
๙๙	ศาลจังหวัดระนอง		
๑๐๐	ศาลจังหวัดกระบี่		
๑๐๑	ศาลจังหวัดพังงา		
ศาลจังหวัดมีจำนวนรวมทั้งสิ้น ๑๑๔ ศาล			

รายชื่อศาลอาญาคดีทุจริตและประพฤติมิชอบภาค

ลำดับ	รายชื่อศาล	ลำดับ	รายชื่อศาล
๑	ศาลอาญาคดีทุจริตและประพฤติมิชอบภาค ๑	๗	ศาลอาญาคดีทุจริตและประพฤติมิชอบภาค ๗*
๒	ศาลอาญาคดีทุจริตและประพฤติมิชอบภาค ๒*	๘	ศาลอาญาคดีทุจริตและประพฤติมิชอบภาค ๘
๓	ศาลอาญาคดีทุจริตและประพฤติมิชอบภาค ๓	๙	ศาลอาญาคดีทุจริตและประพฤติมิชอบภาค ๙
๔	ศาลอาญาคดีทุจริตและประพฤติมิชอบภาค ๔		
๕	ศาลอาญาคดีทุจริตและประพฤติมิชอบภาค ๕		
๖	ศาลอาญาคดีทุจริตและประพฤติมิชอบภาค ๖		
ศาลอาญาคดีทุจริตและประพฤติมิชอบภาคมีจำนวนรวมทั้งสิ้น ๙ ศาล			

* เปิดทำการวันที่ ๑ ตุลาคม ๒๕๖๐

รายชื่อศาลฎีกาและศาลอุทธรณ์ภาค ๑-๙

ลำดับ	รายชื่อศาล	ลำดับ	รายชื่อศาล
๑	ชั้นฎีกา ศาลฎีกา	๑	ชั้นอุทธรณ์ ศาลอุทธรณ์
		๒	ศาลอุทธรณ์ภาค ๑
		๓	ศาลอุทธรณ์ภาค ๒
		๔	ศาลอุทธรณ์ภาค ๓
		๕	ศาลอุทธรณ์ภาค ๔
		๖	ศาลอุทธรณ์ภาค ๕
		๗	ศาลอุทธรณ์ภาค ๖
		๘	ศาลอุทธรณ์ภาค ๗
		๙	ศาลอุทธรณ์ภาค ๘
		๑๐	ศาลอุทธรณ์ภาค ๙
		๑๑	ศาลอุทธรณ์คดีชำนัญพิเศษ
รวม ๑ ศาล		รวม ๑๑ ศาล	

รายชื่อศาลสาขาทั่วราชอาณาจักร

ลำดับ	รายชื่อศาล	ลำดับ	รายชื่อศาล
๑	ศาลสาขาของศาลจังหวัด	๔	ศาลจังหวัดเชียงราย (สาขาเวียงป่าเป้า)
๒	ศาลจังหวัดสีกี้ว (ปากช่อง)	๕	ศาลจังหวัดพิษณุโลก (สาขานครไทย)
๓	ศาลจังหวัดน่าน (สาขาป่า)	๖	ศาลจังหวัดมหาสารคาม (สาขาพยัคฆภูมิพิสัย)
รวมศาลสาขาของศาลจังหวัด ๖ ศาล			
๑	ศาลสาขาของศาลเยาวชนและครอบครัว ศาลเยาวชนและครอบครัวกลาง (สาขามีนบุรี)		
รวมศาลสาขาของศาลเยาวชนและครอบครัว ๑ ศาล			
๑	ศาลสาขาของศาลแรงงาน ศาลแรงงานภาค ๑ (สาขาพระนครศรีอยุธยา)	๒	ศาลแรงงานภาค ๒ (สาขาระยอง)
รวมศาลสาขาของศาลแรงงาน ๒ ศาล			
รวมศาลสาขาของศาลจังหวัด และศาลสาขาของศาลเยาวชนและครอบครัว และศาลสาขาของศาลแรงงาน ๙ ศาล			

รายชื่อศาลชั้นต้นในกรุงเทพมหานคร

ลำดับ	รายชื่อศาล	ลำดับ	รายชื่อศาล
๑	ศาลแพ่ง	๕	ศาลอาญานบุรี
๒	ศาลแพ่งธนบุรี	๖	ศาลอาญากรุงเทพใต้
๓	ศาลแพ่งกรุงเทพใต้	๗	ศาลอาญาคดีทุจริตและประพฤติมิชอบกลาง
๔	ศาลอาญา		
รวม ๗ ศาล			